

**PegAssist® Insole**

Off-loading insoles

The PegAssist® Insole is a system that effectively off-loads the plantar aspect of the foot. The easy removal of single pegs allows for an individual customization in post-operative care or acute wound treatment. The thin cardboard cover stabilizes the off-loaded area and prevents the surrounding pegs from shifting. The pressure is reduced by up to 60%.

**Recommendations for use**

1. Remove the black original insole from the shoe (fig. 1).
2. Insert in return the PegAssist® Insole into the shoe with the blue side facing upwards (and the pegs facing downwards) (fig. 2).
3. Place a sterile film over the wound or pressure ulcer (fig. 3) and draw a circle on the film around the affected area with the included marker pen (fig. 4).
4. The patient should now stand up on the insole in the shoe so that the marked area is transferred onto the blue upper layer of the insole (fig. 5).
5. Carefully remove the pegs beneath the marked area where the off-loading will take place (fig. 6).
6. Apply the complete surface of the cardboard cover (included in the pack) to the insole with the pegs. The cardboard has an adhesive backing which stabilizes the pegs surrounding the off-loaded area and ensures non shifting (fig. 7).
7. Reinsert the adjusted PegAssist® insole (with the cardboard cover facing downwards) into the shoe (fig. 8).
8. The system is ready (fig. 9).

**Caution**

It is recommended to wear bandages or socks. If the product is improperly handled, its function and optimal safety can no longer be guaranteed. Signs of fatigue can occur in the cover layer when there is a large gap. This aid is intended for single-patient use only.

**Indication**

Selective off-loading for:

- > plantar lesions
- > plantar ulcerations
- > pressure points

**Contraindication**

- > open fractures

**Technical data****Size:**

- > available in seven sizes
- > right and left fit

The insole is available with two different colors of pegs (blue or black – depending on the model) in all required sizes for the following foot and ankle products:

- > OrthoWedge – Off-loading Shoe
- > OrthoWedge Light – Off-loading Shoe
- > Relief Dual® – Off-loading Shoe
- > HeelWedge® – Off-loading Shoe
- > MedSurg, MedSurg Pro® – Healing Shoe
- > SlimLine® – Cast Boot
- > Relief Insert® Walker – Lower leg / foot orthosis

**Material:**

The 18 mm thick insole consists of 3 layers: a combination of EVA (blue or black), Plastazote® and a top layer of Poron®.

**Maintenance:**

The product requires no maintenance.

**Cleaning instructions:**

The insoles can be cleaned with warm water and soap, or with commercial disinfectants.



Produktvideo



Product Video



Video de producto



Vidéo de produit

# PegAssist® Insole

**USA/GB Off-loading insole**

DE Waben-Einlegesohle

ES Plantilla de descargas selectivas

FR Semelle intérieure alvéolée

IT Favio-Soletta

PT Sola interior de favos

NL Honingraat-binnenzool

DK Indlægssål

TR Petekli Tabanlık

RU Вкладная стелька с ячеистой структурой

USA / GB  
For selective  
off-loading

DE

Zur gezielten  
Druckentlastung

# DARCO

**DE Gebrauchshinweis****PegAssist® Insole**

Waben-Einlegesohle

Die PegAssist® Insole ist ein effektives Einlagensystem zur plantaren Druckentlastung. Die einzeln herausnehmbaren Waben (Pegs) erlauben eine individuelle Anpassung – post-operativ oder zur akuten Wundversorgung. Eine dünne Deckschicht fixiert den bearbeiteten Bereich und verhindert ein Verrutschen der angrenzenden Waben. Der Druck wird bis zu 60% reduziert.

**Anwendungsempfehlung**

1. Entfernen Sie die schwarze Original-Sohle aus dem Schuh (Bild 1).
2. Legen Sie dafür die PegAssist® Sohle mit der blauen Seite nach oben (Waben nach unten) zurück in den Schuh (Bild 2).
3. Legen Sie eine sterile Folie auf die Wunde oder den Druckulcus (Bild 3) und kreisen Sie die betroffene Fläche mit dem mitgelieferten Markierstift auf der Folie ein (Bild 4).
4. Der Patient sollte sich nun in den Schuh auf die Innensohle stellen und so die Markierung auf die oberste, blaue Schicht der Innensohle übertragen (Bild 5).
5. Entfernen Sie vorsichtig die Waben (Pegs) unterhalb der Markierung, wo die Druckentlastung stattfinden soll (Bild 6).
6. Kleben Sie den Deckkarton (im Lieferumfang enthalten) vollständig auf die Sohle mit den Waben. Der Karton ist mit einer Klebefolie versehen und fixiert somit die Waben um die Entlastungszone und gewährleistet, dass diese nicht verändert wird (Bild 7).
7. Legen Sie die angepasste PegAssist® Sohle (mit dem Deckkarton nach unten) wieder in den Schuh ein (Bild 8).
8. Fertige Anlage (Bild 9).

**Vorsicht**

Das Tragen von Verbandstoffen oder Socken wird empfohlen. Bei unsachgemäßer Handhabung des Produkts ist die Funktion und ein optimaler Schutz nicht mehr gewährleistet. Bei großflächiger Aussparung kann es zu Ermüdungserscheinungen der Deckschicht kommen. Dieses Hilfsmittel ist nur für die Anwendung an einem einzelnen Patienten vorgesehen.

**Indikation**

Zur gezielten Druckumverteilung bei:

- > plantaren Läsionen
- > plantaren Ulcera
- > Hyperpressionsstellen

**Kontraindikation**

- > offene Frakturen

**Technische Daten****Größe:**

- > in sieben Größen erhältlich
- > rechts und links tragbar

Die Innensohle ist in zwei unterschiedlichen Farben der Waben (blau oder schwarz – je nach Modell) für folgende Hilfsmittel in den entsprechenden Größen erhältlich:

- > OrthoWedge – Vorfußentlastungsschuh
- > OrthoWedge Light – Vorfußentlastungsschuh
- > Relief Dual® – Fußsteilentlastungsschuh
- > HeelWedge® – Fersenentlastungsschuh
- > MedSurg, MedSurg Pro® – Verbandsschuh
- > SlimLine® – Gips- und Langzeitverbandsschuh
- > Relief Insert® Walker – Unterschenkel-Fußorthese

**Materialien:**

Die 18 mm hohe Innensohle besteht aus 3 Schichten: eine Kombination aus EVA (blau oder schwarz), Plastazote® und einer Deckschicht aus Poron®.

**Wartung:**

Das Produkt ist wartungsfrei.

**Reinigungshinweise:**

Die Sohlen können mit lauwarmem Wasser und Seife oder mit handelsüblichen Desinfektionsmitteln gereinigt werden.

**ES Instrucciones de uso****PegAssist® Insole**

Plantilla interior en forma de panal

La plantilla PegAssist® esta un sistema eficaz construyendo para descargar la presión plantar. Las piezas hexagonales (Pegs) se pueden sacar singularmente y permiten una adaptación individual – postoperatorio o para el tratamiento agudo. La funda de cartón fina fija la zona tratada e evita que las piezas hexagonales adyacentes se movan. La presión se puede reducir hacia 60%.

**Recomendaciones de uso**

1. Saque la plantilla original negra del zapato. (fig. 1)
2. Inserte a cambio la plantilla PegAssist® en el zapato con el lado azul cara arriba (panel hacia abajo) (fig. 2).
3. Coloque una película estéril sobre la herida o sobre la úlcera de presión (fig. 3) y rodee en ella la zona afectada con el rotulador incluido (fig. 4).
4. Ahora el paciente se debe colocar en el zapato sobre la plantilla interior e así marcar la úlcera sobre la capa superior azul de la plantilla interior (fig. 5).
5. Retire con cuidado las piezas hexagonales (Pegs) debajo de la zona marcado donde la distribución de la presión debe realizarse (fig. 6).
6. Pegue la funda de cartón (incluida en el suministro) en toda la superficie sobre la plantilla con el panel. La funda de cartón esta equipada con cara adhesiva y de este manera fija las piezas hexagonales alrededor de la zona de descarga. Por allí esta garantizado que esta zona no cambia (fig. 7).
7. Reinserte la plantilla PegAssist® adaptada en el zapato (con la funda de cartón hacia abajo) (fig. 8).
8. Plantilla lista (fig. 9).

**Precaución**

Recomendamos llevar un vendaje o un calcetín. Si se utiliza el producto de forma incorrecta ya no se puede garantizar su función y una protección óptima. Cuando la entalladura es grande se puede producir un envejecimiento del material del revestimiento. Este dispositivo solo está diseñado para el uso en un único paciente.

**Indicación**

Para descargar la presión

- > tratamiento agudo
- > terapia del dolor
- > atención de traumatismos

**Contraindicación**

- > heridas abiertas

**Datos técnicos****Tamanos:**

- > disponible en siete tamanos
- > de uso derecho e izquierdo

La plantilla está disponible en dos colores de panel diferentes (azul o negro, según el modelo) para las ortesis siguientes:

- > OrthoWedge – Zapato de descarga del antepié
- > OrthoWedge Light – Zapato de descarga del antepié
- > Relief Dual® – Zapato de descarga del antepié
- > HeelWedge® – Zapato de descarga del talón
- > MedSurg, MedSurg Pro® – Zapato de yeso
- > SlimLine® – Zapato de yeso y de vendaje
- > Relief Insert® Walker – Ortesis de pierna y pie

**Material:**

La plantilla de 18 mm de grosor comprende 3 capas: una combinación de EVA (azul o negro), Plastazote® y una funda superior de Poron®.

**Mantenimiento:**

Este producto no necesita mantenimiento.

**Instrucciones de limpieza:**

Las plantillas pueden lavarse con agua tibia y jabón o limpiarse con desinfectantes normales.



200213

Made in China

Size:	REF:	Size:	REF:	Size:	REF:
XL	PAS4	XL	PAS4	XL	PAS4
L	PAS3	L	PAS3	L	PAS3
M	PAS2	M	PAS2	M	PAS2
S	PAS1	S	PAS1	S	PAS1
XS	PAS0	XS	PAS0	XS	PAS0

for / für OrthoWedge, OrthoWedge Light, HeelWedge®, SlimLine®  
for / für MedSurg, MedSurg Pro®, Relief Dual®, Relief Insert® Walker



The DARCO PegAssist® System features a multi-indication removable-peg chassis that effectively off-loads the plantar aspect of the foot after surgery or when wounds are present.

> Removable pegs allow for localized off-loading of wounds and ulcerations of the foot.

> Pressure is reduced by as much as 60% while allowing patient to remain ambulatory.

> Included stabilizer board prevents adjacent pegs from collapsing.

Indications

> plantar lesions

> plantar ulcerations

> pressure points

> right and left fit

> plantaren Läsionen

> plantaren Ulcera

> Hyperpressionsstellen

> rechts und links tragbar

Indikationen

> plantaren Läsionen

> plantaren Ulcera

> Hyperpressionsstellen

Zur gezielten Druckumverteilung bei:

> plantaren Läsionen

> plantaren Ulcera

> Hyperpressionsstellen

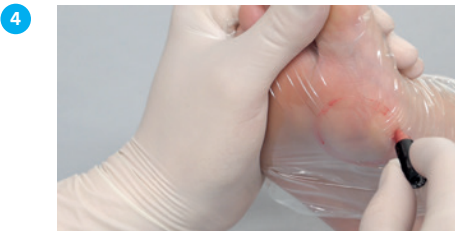
DE

USA / GB

# PegAssist® Insole



## PegAssist® Insole



## NL Gebruiksaanwijzing

### PegAssist® Insole

Honingraat-binnenzool

De PegAssist® Binnenzool is een effectief inlegzoolstelsysteem voor de plantaire drukontlasting. De individuele uitneembare honingraten (pegs) maken een individuele aanpassing mogelijk – postoperatief of voor acute wondverzorging. Een dun deklaagje herstelt de verwerkte oppervlakte en voorkomt het verschuiven van de aangrenzende oningraat. De druk wordt tot 60% gereduceerd.

#### Gebruiksaanbeveling

1. Verwijder de originele zwarte zool van de schoen (afb. 1).
2. Leg in plaats van deze zool nu de PegAssist®-zool met de blauwe kant naar boven (honingraat naar beneden) terug in de schoen (afb. 2).
3. Leg steriele folie op de wond of de drukulcus (afb. 3) en omcirkel het gebied met de meegeleverde markeerstift op de folie (afb. 4).
4. De patiënt moet nu in de schoen op de binnenzool gaan staan, waardoor de markering op de bovenste blauwe laag van de binnenzool wordt overgebracht (afb. 5).
5. Verwijder zorgvuldig de zwarte honingraat (pegs) onder de markering, waar de drukontlasting nodig is (afb. 6).
6. Lijm de kartonnen cover (inbegrepen) op het hele oppervlak van de zool met de honingraat. De kartonnen cover is voorzien van een zelfklevende film en fixeert zo de honingraten rondom de ontlastingszone en zorgt ervoor dat deze niet wordt verandert (afb. 7).
7. Plaats de aangepaste PegAssist®-zool (met de kartonnen cover naar beneden) opnieuw in de schoen (afb. 8).
8. Het eindresultaat (afb. 9).

#### Waarschuwing

Het dragen van bandages of sokken wordt aanbevolen. Bij onjuist gebruik van het product kunnen de functionaliteit en een optimale bescherming niet meer worden gegarandeerd. Bij een te grote uitsparing kan er sprake zijn van materiaalmoeheid van de deklaag. Dit hulpmiddel is uitsluitend bedoeld voor toepassing bij één enkele patiënt.

#### Indicatie

Voor doelmatige drukontlasting bij:

- > plantaire laesies
- > plantaire ulcera
- > Hyperpressiepunten

#### Contra-indicatie

> open fracturen

#### Technische gegevens

#### Maten:

> in zeven maten verkrijgbaar  
> kan rechts en links worden gedragen

De binnenzool is verkrijgbaar met een honingraat in twee verschillende kleuren (blauw of zwart – al naar gelang het model), voor voor de volgende producten in de respectievelijke maten:

- > OrthoWedge – Voorvoet-hulpschoen
- > OrthoWedge Light – Voorvoet-hulpschoen
- > Relief Dual® – Gedeeltelijk ontlastende hulpschoen
- > HeelWedge® – Hielhulpschoen
- > MedSurg, MedSurg Pro® – Verbandschoen
- > SlimLine® – Gips en wondverzorgingschoen
- > Relief Insert® Walker – Onderbeen-voetorthese

#### Materialen:

De 18 mm hoge binnen zool is gemaakt van drie lagen: een combinatie van EVA (blauw of zwart) en Plastazote® en een toplaag van Poron®.

#### Onderhoud:

Het product is onderhoudsvrij.

#### Wasinstructies:

De zolen kunnen worden gereinigd met warm water en zeep of met in de handel verkrijgbare desinfecterende middelen.

## FR Notice d'utilisation

### PegAssist® Insole

Semelle intérieure en forme nid d'abeilles

La semelle intérieure PegAssist®Insole constitue un système efficace de décharge plantaire de la pression. Les nids d'abeilles (Pegs) à enlever séparément permettent une adaptation individuelle – postopératoire ou pour le soin aigu. Une mince couche adhésive fixe la partie traitée et évite que les nids d'abeilles adjacents ne glissent. La pression est réduite jusqu'à 60%.

#### Recommandation d'utilisation

1. Enlevez la semelle d'origine noire de la chaussure (fig. 1).
2. Puis, insérez la semelle PegAssist® Insole dans la chaussure, avec la face bleue vers le haut (nid d'abeilles vers le bas) (fig. 2).
3. Placer une compresse stérile sur la plaie ou sur l'escarre (fig. 3) et tracer un cercle avec le marqueur inclus autour de la plaie ou de l'escarre sur la compresse (fig. 4).
4. Maintenant, le patient doit se tenir debout sur la semelle intérieure, dans la chaussure, et alors marquer l'ulcère sur la couche supérieure bleue de la semelle (fig. 5).
5. Enlevez soigneusement les nids d'abeilles (Pegs) sous le marquage où la décharge de pression doit être effectuée (fig. 6).
6. Collez la surface entière de la couverture en carton (incluse dans la livraison) sur la semelle munie des nids d'abeilles. Ce carton offre une couche adhésive avec laquelle se fixent les nids d'abeilles autour de la zone de déchargement, ce qui garantit que cette zone n'est pas modifiée (fig. 7).
7. Réinsérez la semelle PegAssist® Insole ajustée (avec la couverture en carton vers le bas) dans la chaussure (fig. 8).
8. Dispositif prêt (fig. 9).

#### Avertissements

Nous conseillons de porter un bandage ou une chaussette. En cas d'utilisation incorrecte, la fonction et la sécurité optimales du produit peuvent ne plus être garanties. Lorsque l'échancrure est large, la couche de protection peut montrer des signes d'usure. Cet accessoire est destiné à être utilisé pour un seul patient.

#### Indication

Répartition ciblée de la pression en cas de :

- > lésions plantaires
- > ulcérations plantaires
- > zones d'hyperpression

#### Contre-indication

> fractures ouvertes

#### Données techniques

#### Taille :

> disponible en sept tailles  
> se porte à droite ou à gauche

La semelle intérieure est disponible en deux couleurs de nids d'abeilles différentes (bleu ou noir, selon le modèle) pour les aides dans les tailles suivantes:

- > OrthoWedge – Chaussure de décharge pour le pied antérieur
- > OrthoWedge Light – Chaussure de décharge pour le pied antérieur
- > Relief Dual® – Chaussure de décharge pour une partie du pied
- > HeelWedge® – Chaussure de décharge pour le talon
- > MedSurg, MedSurg Pro® – Chaussure couvre pansement
- > SlimLine® – Chaussure couvre plâtre et pansement
- > Relief Insert® Walker – Orthèse de jambe-pied

#### Matériau :

La semelle intérieure de 18 mm d'épaisseur est constituée de 3 couches : une combinaison d'EVA (bleu ou noir), de Plastazote®, et une couche supérieure de Poron®.

#### Entretien :

Le produit ne demande pas d'entretien.

#### Nettoyage :

Les semelles peuvent être nettoyées avec de l'eau tiède et du savon ou avec les désinfectants habituels.

## IT Avvertenze per l'uso

### PegAssist® Insole

Soletta a nido d'ape

La PegAssist® Insole è un effettivo sistema di soletta per lo sgravio del peso plantare. Tutti i favi estraibili (Pegs) permettono un adattamento individuale – postoperatorio o per la cura di ferite acute. Un sottile strato di copertura fissa la zona lavorata e impedisce uno scioglimento dei favi adiacenti. La pressione viene ridotta fino al 60%.

#### Consigli d'uso

1. Togliere dalla scarpa la suola originale nera (fig. 1).
2. Inserire nella scarpa la suola PegAssist® con il lato blu rivolto verso l'alto (favi rivolti verso il basso) (fig. 2).
3. Porre una pellicola sterile sulla lesione o sull'ulcera da pressione (fig. 3) e con il evidenziatore incluso tracciare sulla pellicola un piccolo cerchio intorno alla superficie interessata (fig. 4).
4. Ora il paziente si deve mettere in piedi poggiando nella scarpa sulla suola interna, così da trasferire il contrassegno sullo strato superiore blu della suola interna (fig. 5).
5. Togliere con cautela i favi (Pegs) al di sotto del contrassegno, dove dovrebbe agire lo sgravio della pressione (fig. 6).
6. Incollare il cartone stabilizzante (incluso nella fornitura) su tutta la superficie della suola con i favi. Il cartone è dotato di un foglio adesivo e fissa così i favi nella zona dello sgravio. In questo modo si garantisce che la zona non subirà cambiamenti (fig. 6).
7. Rimettere nella scarpa la suola PegAssist® adattata (con il cartone coprente rivolto verso il basso) (fig. 8).
8. Allestimento pronto per l'uso (fig. 9).

#### Attenzione

Si consiglia di portare fasciature in stoffa o calze. In caso di utilizzo improprio del prodotto non si garantiscono più il funzionamento e una protezione ottimale. Se lo spazio restante è ampio, possono comparire segni di usura sullo strato di copertura. Questo ausilio è stato concepito esclusivamente per l'utilizzo monopaziente.

#### Indicazioni

Per la distribuzione mirata del peso nei casi di:

- > lesioni plantari
- > ulcerazioni plantari
- > punti di sovrappressione

#### Controindicazioni

> fratture aperte

#### Dati tecnici

#### Misura:

> disponibile in sette misure  
> ambidestra

La suola interna è disponibile con i favi in due colori diversi (blu o nero – a seconda del modello) per i seguenti ausili nelle corrispettive misure:

- > Ortho Wedge – Scarpa per lo sgravio dell'avampiede
- > Ortho Wedge Light – Scarpa per lo sgravio dell'avampiede
- > Relief Dual® – Scarpa per lo sgravio parziale del piede
- > HeelWedge® – Scarpa per lo sgravio del tallone
- > MedSurg, MedSurg Pro® – Scarpa fasciante
- > SlimLine® – Scarpa fasciante a lungo termine e per gesso
- > Relief Insert® Walker – Ortesi per piede-gamba

#### Materiali:

La suola interna di 18 mm di altezza è formata da 3 strati: una combinazione di EVA (blu o nero), Plastozote® ed uno strato di copertura in Poron®.

#### Manutenzione:

Il prodotto non richiede manutenzione.

#### Istruzioni per il lavaggio:

Le suole possono essere pulite con acqua tiepida e sapone o con un disinfettante comunemente in commercio.

## PT Indicação de utilização

### PegAssist® Insole

Sola interior de favos

PegAssist® Insole é um efectivo sistema de palmilhas para um alívio plantar de pressão. Os favos (Pegs) que são retiráveis, cada um por si, permitem um ajuste individual – pósoperatório ou um cuidar de feridas urgentes. Uma camada fina cobre e fixa a área a ser tratada e impede o deslize dos favos próximos. A pressão é reduzida até 60%.

#### Conselhos de utilização

1. Retire a original sola preta do sapato (imagem 1).
2. Em vez desta coloque a sola PegAssist®com o lado azul para cima (favos para baixo) de volta para o sapato (imagem 2).
3. Coloque uma película estéril sobre a ferida ou a escara (imagem 3) e faça um círculo em redor da área em questão com o marcador incluído sobre a película (imagem 4).
4. O paciente deve-se colocar no sapato em cima da sola interior e assim a marcação vai ser transportada à parte de cima da camada azul da sola interior (imagem 5)
5. Retire com cuidado os favos (Pegs) por baixo da marcação onde o alívio de pressão deve ser alcançado (imagem 6).
6. Cole com o cartão (incluído no envio do produto) em toda a superfície em cima da sola com os favos. Com este autocolante vai se fixar os favos à volta da zona a ser aliviada e assegura, que esta não se modifique (imagem 7).
7. Coloque de novo a sola PegAssist®de volta no sapato (com o cartão para baixo) (imagem 8).
8. instalação está pronta (imagem 9)

#### Precauções

Uso de ligaduras ou meias é aconselhável. Caso o produto não seja utilizado segundo as recomendações, suas qualidades funcionais e de proteção não poderão ser garantidas. Se a abertura for grande, podem surgir sinais de fadiga na camada de topo. Este meio auxiliar foi concebido para a utilização em apenas um paciente.

#### Prescrição

Para a distribuição orientada em caso de:

- > lesões plantares
- > ulcerações plantares
- > pontos de hiperpressão

#### Contra-indicações

> fracturasabertas

#### Dados técnicos

#### Tamanhos:

> disponível em sete tamanhos diferentes  
> utilizável à direita e à esquerda

A sola interior existe com duas cores de favos (azul ou preto, consoante o modelo) para o seguintes auxílios nos tamanhos próprios são disponíveis:

- > OrthoWedge Light – Sapato de alívio frontal do pé
- > Relief Dual® – Sapato de alívio de parte do pé
- > HeelWedge® – Sapato de alívio do calcanhar
- > MedSurg, MedSurg Pro® – Sapato protector
- > SlimLine® – Gesso e sapato de efeito prolongado
- > Relief Insert® Walker – Órtese de pé e perna inferior

#### Material:

A sola interior de 18 mm de altura tem 3 camadas: uma combinação de EVA (azul ou preto), Plastazote® e uma cobertura de Poron®.

#### Manutenção:

Este produto não precisa de manutenção.

#### Instruções de limpeza:

As solas podem ser limpas com água morna e com sabão ou com os produtos desinfectantes à venda.

## DK Brugsanvisning

### PegAssist® Insole

Indlæggssål

PegAssist® Insole er et effektivt indlæggssystem til en plantar trykafstning. De enkelte moduler (pegs) kan tages ud enkelt-vist og sørger for en individuel tilpasning – postoperativt eller til akut sårbehandling. Et tyndt dæklag fastgører det bearbejdede område og forhindrer en udskrivning til modulerne ved siden af. Trykket reduceres op til 60%.

#### Anbefalet anvendelse

1. Tag den sorte originale sål ud af skoen (billede 1).
2. Læg sål PegAssist® sålen med den blå side opover i skoen (modulerne vender nedad) (billede 2).
3. Læg et sterilt stykke folie på såret eller tryksåret (billede 3) og tegn med den medfølgende mærkpen på foliet en cirkel omkring såret (billede 4).
4. Patienten bør så stille sig i skoen på den indvendige sål, og på den overføre markeringen til det øverste, blå lag på den indvendige sål (billede 5).
5. Fjern forsigtigt de sorte moduler (pegs) under markeringen, der hvor trykafstningen skal ske (billede 6).
6. Klæb kartonstykket (indeholdt i leveringen) helt på sålen med modulerne. Kartonstykket har en klæbestrimmel og fikserer dermed modulerne ved aflastningsstedet og sørger for, at de ikke kan skride ud (billede 7).
7. Læg den tilhørende PegAssist® sål (kartonstykket vender nedad) ind i skoen (billede 8).
8. Færdig sko med indlæggssål (billede 8).

#### Obs

Der bør bæres forbindsstoffer eller specielle strømper. Håndteres produktet ukorrekt, er der ikke længere garanti for funktion og optimal beskyttelse. Ved større udskæringer kan dæklaget vise tegn på udmattelse. Dette hjælpemiddel må kun anvendes på én og samme person.

#### Indikation

Til målrettet trykafstning ved:

- > plantar læsioner
- > plantar ulcerationer
- > Tryksteder

#### Kontraindikation

> åbne frakturer

#### Tekniske data

#### Størrelse:

> Fås i syv størrelser  
> kan bruges på venstre og højre fod

Den indvendige sål fås med moduler i to forskellige farver (blå eller sort – afhængig af model og er egnet til følgende hjælpemidler i de tilsvarende størrelser:

- > OrthoWedge – Forfods aflastningssko
- > OrthoWedge Light – Forfods aflastningssko
- > Relief Dual® – Aflastningssko til fodenhed
- > HeelWedge® – Hæaflastningssko
- > MedSurg, MedSurg Pro® – Bandagesko
- > SlimLine® – Gips- og langtidforbindingssko
- > Relief Insert® Walker – Underbens-fodortose

#### Materialer:

Den 18 mm høje indvendige sål består af 3 lag: En kombination af EVA (blå eller sort), Plastazote® og et dækkende lag Poron®.

#### Vedligeholdelse:

Produktet er vedligeholdelsesfrit.

#### Rengøringshenvisning:

Sålerne kan vaskes med lunken vand og sæbe eller med et gængs desinfektionsmiddel.

## TR Kullanma talimatı

### PegAssist® Insole

Petekli Tabanlık

PegAssist® Insole plantar yükü hafifletmek için etkilil bir tabanlık sistemidir. Tek tek çıkartılabilen petekler (destekleyiciler) ameliyat sonrasında veya akut yara tedavisinde kişiye özel uyarlamaya olanak verir. İnce bir tabaka işlenen bölgeyi sabitlet ve çevresindeki peteklerin kaymasını önler. Baskı %60'a varan oranda hafifler.

#### Uygulama önerileri

1. Ayakkabının orijinal siyah tabanlığını çıkartın (Resim 1)
2. Bunun yerine PegAssist® tabanlığı mavi yüzü üste gelecek (petekler aşağı bakacak) şekilde ayakkabıya yerleştirin (Resim 2).
3. Yarannın ya da basıdan kaynaklanan ülserin üzerine steril bir folyo yerleştirin (Resim 3) ve etkilenmiş olan bölgeyi folyonun üzerinde bir dahil markörle daire içine alın (Resim 4).
4. Ardından hasta ayakkabıyı giyerek folyonun üzerindeki işareti bölgenin tabanlığın en üstündeki mavi tabakaya aktarılmasını sağlamalıdır.(Resim 5).
5. Baskının hafifletilmesi gereken yeri gösteren işaretin altına gelen petekleri (destekleyicileri) dikkatle sökün (Resim 6).
6. Sabitleme kartonunu (ambalaja dahildir) tamamen kaplayacak şekilde petekli tabanın üzerine yapıştırın. Kartonun yüzeyindeki yapışkanlı folyo baskının hafifletilmesi gereken bölgeyi çevreleyen petekleri sabitlet ve böylelikle yer değiştir-memelerini sağlar (Resim 7).
7. Hastaya uygun duruma getirilmiş PegAssist® tabanlığı (karton aşağı bakacak şekilde) tekrar ayakkabıya yerleştirin (Resim 8).
8. Bitmiş hali (Resim 9).

#### Dikkat

Ayakkabının içine sargı malzemesi kullanılması veya çorap giyilmesi önerilir. Ürünün gerektigi gibi kullanılmaması durumunda fonksiyonu ve optimal koruma sağlaması garanti edilemez. Geniş yüzeyli oyuklarda kaplama tabakasında yorulma belirtileri baş gösterebilir. Bu yardımcı araç sadece tek bir hastada uygulama için öngörülmüştür.

#### Endikasyon

Aşağıdaki durumlarda baskının dağılması için:

- > plantar lezyonlar
- > plantar ülserasyonlar
- > hiper baskı alanları

#### Kontrendikasyon

> açık kırıklar

#### Teknik veriler

#### Boylar:

> Yedi ayrı boyda mevcuttur  
> Sağ ve sol ayakta kullanılabilir

Tabanlık aşağıdaki yardımcı malzemelerde her boyda ve iki farklı petek renginde (modelde göre mavi veya siyah) mevcuttur:

- > OrthoWedge – Ayağın ön kısmındaki baskıyı hafifleten ayak-kabı
- > OrthoWedge Light– Ayağın ön kısmındaki baskıyı hafifleten ayakkabı
- > Relief Dual® – Ayaktaki baskıyı kısmen hafifleten ayakkabı
- > HeelWedge® – Topuktaki baskıyı hafifleten ayakkabı
- > MedSurg, MedSurg Pro® – Sargı ayakkabısı
- > SlimLine® – Alçı ve uzun süreli sargı ayakkabısı
- > Relief Insert® Walker – Alt bacak ayak ortezi

#### Malzemeler:

18 mm yüksekliğindeki tabanlık bir EVA kombinasyonu (mavi veya siyah), Plastazote® ve Poron® bir kaplamadan oluşan 3 tabakadan oluşur.

#### Bakım:

Ürün bakım gerektirmez.

#### Temizleme talimatları:

Tabanlıklar ılık suyla ve sabun veya tuzlu suda mevcut dezenfeksiyon malzemeleri ile temizlenebilir.

## RU Руководство по эксплуатации

### PegAssist® Insole

Вкладная стелька с ячеистой структурой

Вкладная стелька PegAssist® – эффективная система для уменьшения давления на стопу. Отдельные съёмные ячейки (Pegs – фишки) регулируются в соответствии с индивидуальными особенностями стопы и методом лечения, в том числе для послеоперационного применения или лечения острых травм. Тонкий поверхностный слой фиксирует обработанную область и препятствует соскальзыванию соседних ячеек. Снижение нагрузки достигает 60%.

#### Рекомендация по применению

1. Вытащите черную оригинальную стельку из обуви (изображение 1).
2. Уложите стельку PegAssist®синей стороной вверх (ячейками вниз) в обувь (изображение 2).
3. Накройте рану или пролежневую язву стерильной пленкой (изображение 3) и отметьте пораженный участок на пленке с помощью включены маркера (изображение 4).
4. Пациент должен поставить ногу в обувь на стельку, таким образом маркировка будет перенесена на верхний синий слой стельки (изображение 5).
5. Осторожно удалите черные ячейки (фишки) под маркированным участком, в котором необходимо уменьшить нагрузку (изображение 6).
6. Наклейте картонное покрытие (входит в комплект поставки) на всю поверхность стельки с ячейками. Картонное покрытие благодаря клеевому слою фиксирует ячейки вокруг зоны разгрузки, обеспечивая ее стабильность (изображение 7).
7. Уложите отрегулированную стельку PegAssist® (картонным покрытием вниз) обратно в обувь (изображение 8).
8. Готовый комплект (изображение 9).

#### Осторожно

Рекомендуется ношение перевязочных материалов или носков. При использовании изделия ненадлежащим образом его функция и оптимальная защита пациента больше не гарантируются. При больших вырезках на покровном слое могут появиться явления утомления. Данное вспомогательное средство предназначено только для применения у одного конкретного пациента.

#### Показания

для целенаправленного распределения давления при следующих заболеваниях:

- > подошвенные очаговые поражения;
- > подошвенные изъязвления;
- > участки повышенного давления.

#### Противопоказания

> открытые переломы

#### Технические данные

#### Размер:

> доступно семь размеров  
> можно носить на правой и левой ноге

Стелька доступна с ячейками двух цветов (синие или черные в зависимости от модели) для следующих вспомогательных средств соответствующих размеров:

- > OrthoWedge – Обувь для разгрузки переднего отдела стопы
- > OrthoWedge Light – Обувь для разгрузки переднего отдела стопы
- > Relief Dual® – Обувь для частичной разгрузки стопы
- > HeelWedge® – Обувь для разгрузки пятки
- > MedSurg, MedSurg Pro® – Послеоперационная обувь
- > SlimLine® – Обувь для ношения с гипсовыми и долговременными повязками
- > Relief Insert® Walker – Ортез для голени и стопы

#### Материал:

Стель